



Taller Àuria
Cooperativa



fundació asproseat
empresa i treball

En el marc del Clúster Créixer

Créixer



**Retorn de la inversió pública en
els CET d'iniciativa social sense
afany de lucre de la Fundació
Asproseat Empresa i Treball i
Taller Àuria Cooperativa
mitjançant aplicació de la
metodologia SROI
(Retorn Social de les Inversions)**

Resultats i propostes
Maig 2014

ecodes
tiempo de actuar

ALTER▲CIVITES

UNA VISIÓ QUE MOTIVA EL COMPROMÍS D'APLICAR MÈTODES D'AVALUACIÓ DEL RETORN SOCIAL...

... en un context que ens exigeix REPENSAR, ACTUALITZAR i POSAR EN VALOR els
retorns i impactes de les Polítiques Socials ...

**Conèixer millor el valor que
generen les nostres organitzacions
per créixer en capacitat de retorn
social, econòmic i mediambiental.**

MESURAR EL RETORN DE LA INVERSIÓ PÚBLICA MITJANÇANT LA METODOLOGIA SROI

**Diners que aporten
les Administracions
Públiques
(INVERSIÓ)**

€

€

**Diners i altres beneficis que
retorna el CET a la societat
(RETORN)**

A l'Administració: impostos, seguretat social, estalvis en sistemes de protecció social, etc.

A les persones

Al desenvolupament econòmic i social

Als i les professionals, voluntariat, famílies, nuclis de convivència, etc.



MESURAR EL RETORN DE LA INVERSIÓ PÚBLICA MITJANÇANT LA METODOLOGIA SROI

Per a...

- **Conèixer (identificar i mesurar) les activitats i els seus resultats:** canvis que produeixen sobre els diferents grups d'interès.
- **Comunicar dins de l'organització:** cada persona de l'organització contribueix a generar aquests canvis aportant valor.
- Demostrar i argumentar davant les administracions que els diners que aporten no és una despesa, **SINÓ UNA INVERSIÓ** (Gestió responsable).
- **Explicar-ho** a la societat.



OBJECTIUS dels estudis

- 1. Visibilitzar i posar en valor els retorns d'aquests CET d'iniciativa social sense afany de lucre en els seus diferents grups d'interès:** les persones, famílies, professionals i el desenvolupament social, econòmic i laboral dels territoris on despleguen la seva activitat.
- 2. Afavorir el manteniment del suport públic** a les activitats d'aquests CET i evidenciar la **necessitat d'establir suports suplementaris per als/les treballadors/es amb discapacitat amb especials dificultats d'inserció.**
- 3. Convèncer a les Administracions Públiques per a la incorporació de metodologies i eines com l'SROI,** per al mesurament del retorn i impacte econòmic, social i mediambiental de les seves inversions, com a instrument clau per a una gestió pública responsable.

ÀMBITS d'estudi

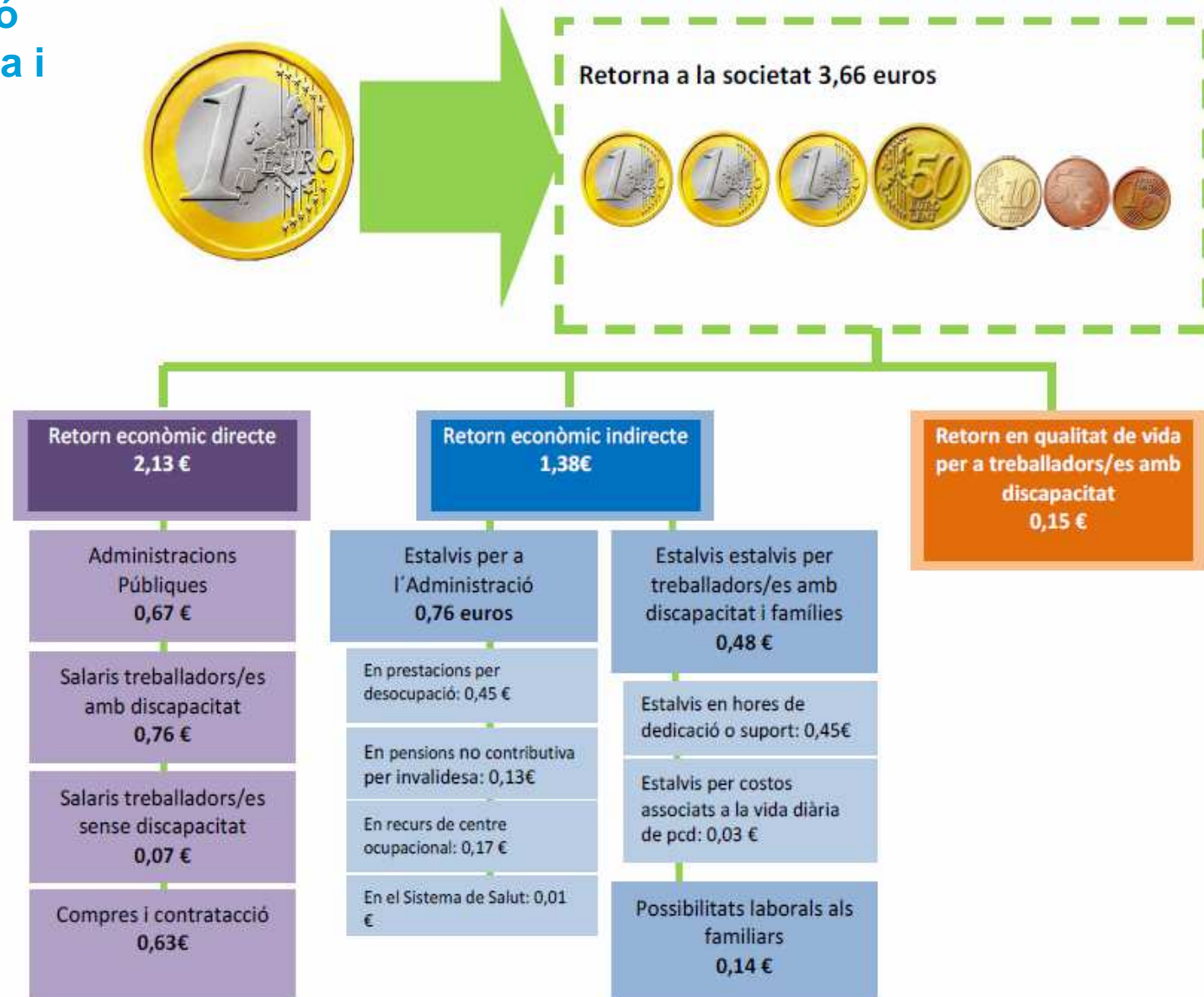
- 1. EL RETORN ECONÒMIC DIRECTE** que produeix per a la societat l'activitat del CET, posant en evidència el retorn econòmic directe de la inversió realitzada, demostrant que l'activitat de treball protegit, a més de possibilitar a les persones amb discapacitat el desenvolupament d'un treball significatiu, valorat i reconegut, contribueix al desenvolupament econòmic i social del territori en la qual es troba al CET.
- 2. ELS RESULTATS POSITIUS** que l'activitat del CET té per als seus principals grups d'interès: treballadors i treballadores amb discapacitat, familiars, professionals de suport, agents del territori. En particular, contribuint al desenvolupament en les diferents dimensions de qualitat de vida de les treballadors i treballadores amb discapacitat.
- 3. ELS ESTALVIS I OPORTUNITATS** que l'activitat del CET suposa per als treballadors i treballadores i les seves famílies: estalvis, oportunitats laborals, etc.

- 4. ELS ESTALVIS INDIRECTES QUE L'ACTIVITAT DELS CETS D'INICIATIVA SOCIAL SENSE AFANY DE LUCRE SUPOSA PER ALS DIFERENTS SISTEMES DE PROTECCIÓ SOCIAL (SALUT, PENSIONS, SERVEIS SOCIALS...):** el treball protegit contribueix al desenvolupament en les diferents dimensions de qualitat de vida de les persones amb discapacitat, i al manteniment dels seus màxims nivells d'autonomia, evitant el deteriorament de les seves capacitats. Els estudis realitzats exploren els efectes dels CET en els diferents Sistemes de Protecció Social.
- 5. EL RETORN AMBIENTAL** en el cas de la Fundació Asproseat Empresa i Treball, per l'activitat de recollida d'oli.

RETORN ECONÒMIC I SOCIAL DE LA INVERSIÓ EN ELS CET D'INICIATIVA SOCIAL SENSE AFANY DE LUCRE DE LA FUNDACIÓ ASPROSEAT EMPRESA I TREBALL I DEL TALLER ÀURIA COOPERATIVA

CET de la Fundació Asproseat Empresa i Treball

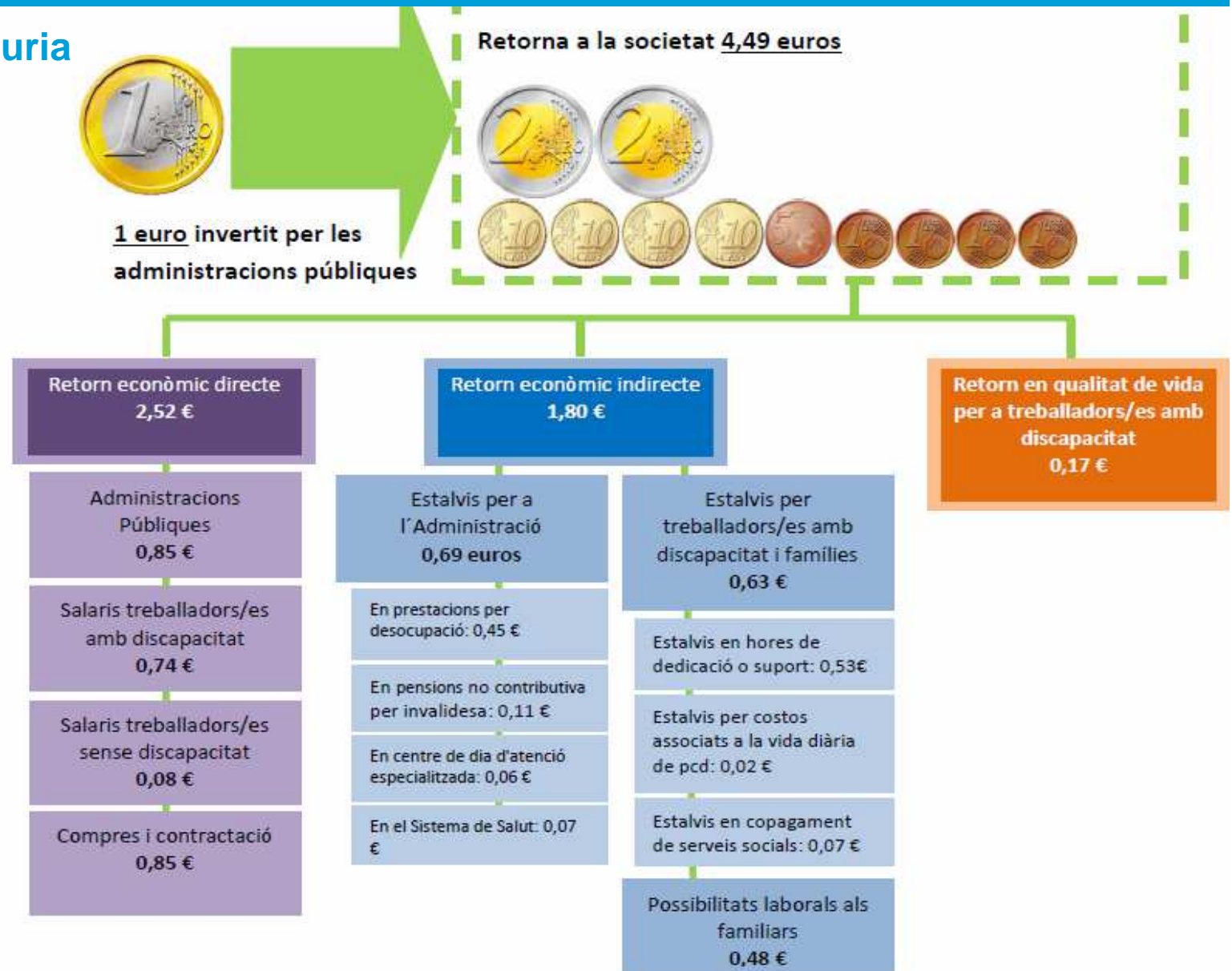
Per cada euro invertit (1€) per les administracions públiques (via subvencions del cost salarial, bonificacions de la seguretat social, i subvencions a les unitats de suport), el CET ha retornat a la societat amb la seva activitat 3,66€ en retorns economics, socials i ambientals (2013).



RETORN ECONÒMIC I SOCIAL DE LA INVERSIÓ EN ELS CET D'INICIATIVA SOCIAL SENSE AFANY DE LUCRE DE LA FUNDACIÓ ASPROSEAT EMPRESA I TREBALL I DEL TALLER ÀURIA COOPERATIVA

CET del Taller Àuria Cooperativa

Per cada euro invertit (1€) per les administracions públiques (via subvencions del cost salarial, bonificacions de la seguretat social, i subvencions a les unitats de suport), el CET ha retornat a la societat amb la seva activitat 4,49 € en retorns economics, socials i ambientals (2013).



RETORN ECONÒMIC I SOCIAL DE LA INVERSIÓ EN ELS CET D'INICIATIVA SOCIAL SENSE AFANY DE LUCRE DE LA FUNDACIÓ ASPROSEAT EMPRESA I TREBALL I DEL TALLER ÀURIA COOPERATIVA

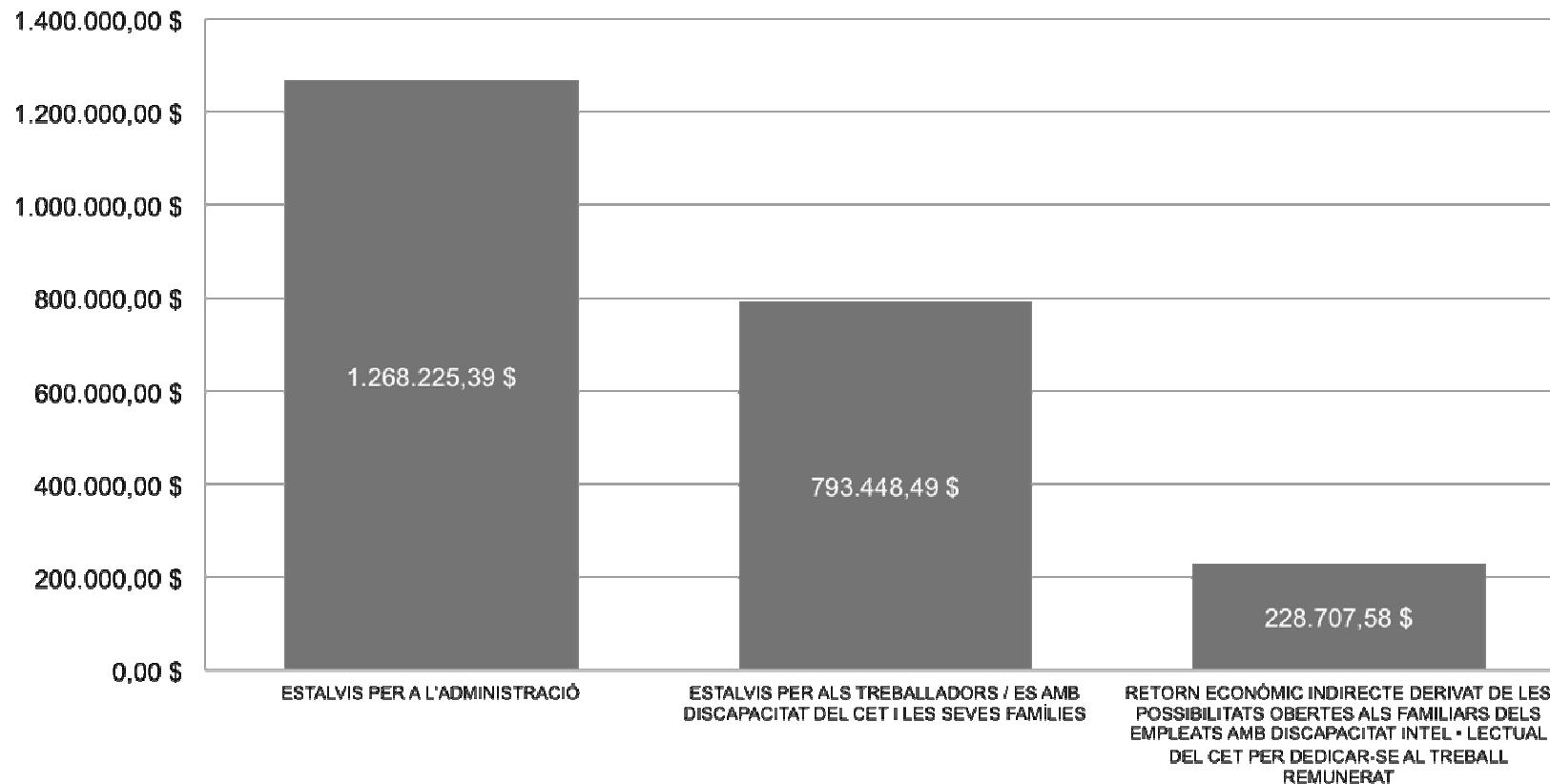
Principals MOTIUS DE LA DIFERÈNCIA

	Fundació Asproseat Empresa i Treball	Taller Àuria Cooperativa	
Retorn econòmic directe: ADMINISTRACIONS PÚBLIQUES	0,67 €	0,85 €	El retorn d'IVA és més elevat al Taller Àuria Cooperativa perquè algunes de les seves activitats requereixen un ampli volum de compra de matèries primeres (perfums) i de subcontractacions (manteniment de carreteres)
Retorn econòmic directe: COMPRES I SUBCONTRACTACIONS	0,63 €	0,85 €	
Retorn econòmic indirecte: ESTALVIS EN EL SISTEMA DE SALUT	0,01 €	0,07 €	Es comptabilitza l'estalvi en el cas de persones amb malaltia mental. Al Taller Àuria Cooperativa hi ha 26 persones amb malaltia mental i a la Fundació Asproseat Empresa i Treball 2.
Retorn econòmic indirecte: POSSIBILITATS LABORALS PER ALS FAMILIARS	0,14 €	0,48 €	A la Fundació Asproseat Empresa i Treball hi ha un elevat percentatge de familiars grans. Al Taller Àuria Cooperativa hi ha una major diversitat en la tipologia de llars i formes de convivència.

RETORN ECONÒMIC I SOCIAL DE LA INVERSIÓ EN ELS CET D'INICIATIVA SOCIAL SENSE AFANY DE LUCRE DE LA FUNDACIÓ ASPROSEAT EMPRESA I TREBALL I DEL TALLER ÀURIA COOPERATIVA

A la Fundació Asproseat Empresa i Treball:

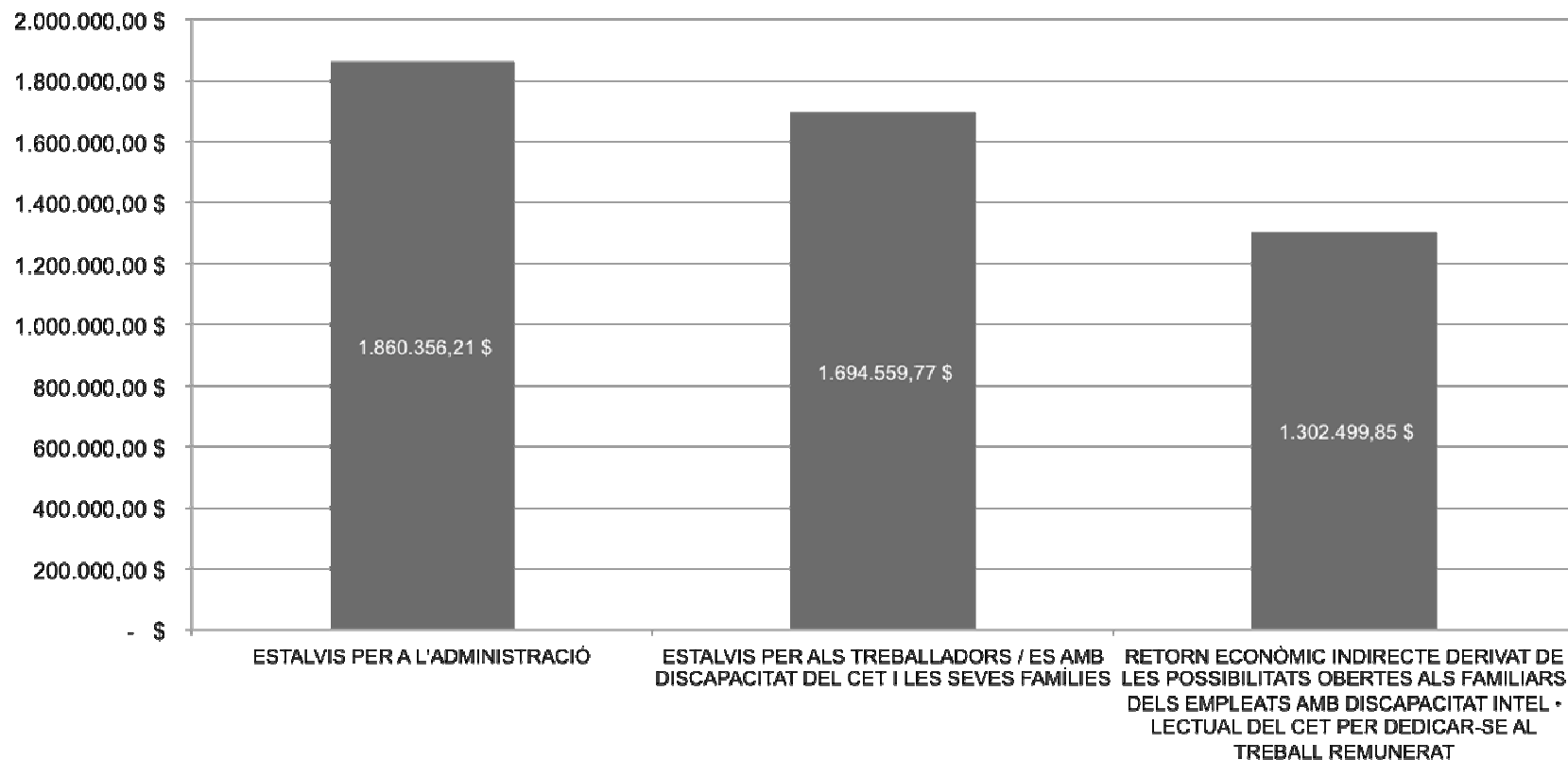
El 91% (131 treballadors/es) de la plantilla amb discapacitat del CET són persones amb especials necessitats de suport. El fet que aquestes persones tinguin l'oportunitat de treballar al CET suposa importants estalvis. L'any 2013, el valor monetari d'aquests impactes de l'activitat del CET sumaven aproximadament **2,35 milions d'euros**.



RETORN ECONÒMIC I SOCIAL DE LA INVERSIÓ EN ELS CET D'INICIATIVA SOCIAL SENSE AFANY DE LUCRE DE LA FUNDACIÓ ASPROSEAT EMPRESA I TREBALL I DEL TALLER ÀURIA COOPERATIVA

Al Taller Àuria Cooperativa:

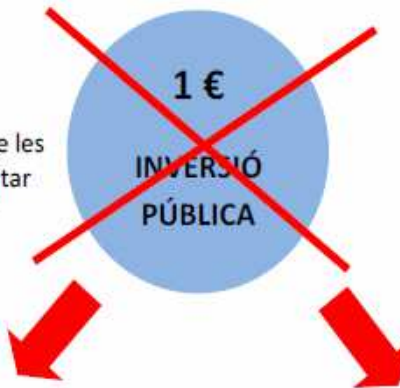
El 96% (215 treballadors/es) de la plantilla amb discapacitat del CET són persones amb especials necessitats de suport. El fet que aquestes persones tinguin l'oportunitat de treballar al Taller Àuria Cooperativa suposa importants estalvis. L'any 2013, el valor monetari d'aquests estalvis que suposa l'activitat del CET sumaven **4.857.415,83 €**



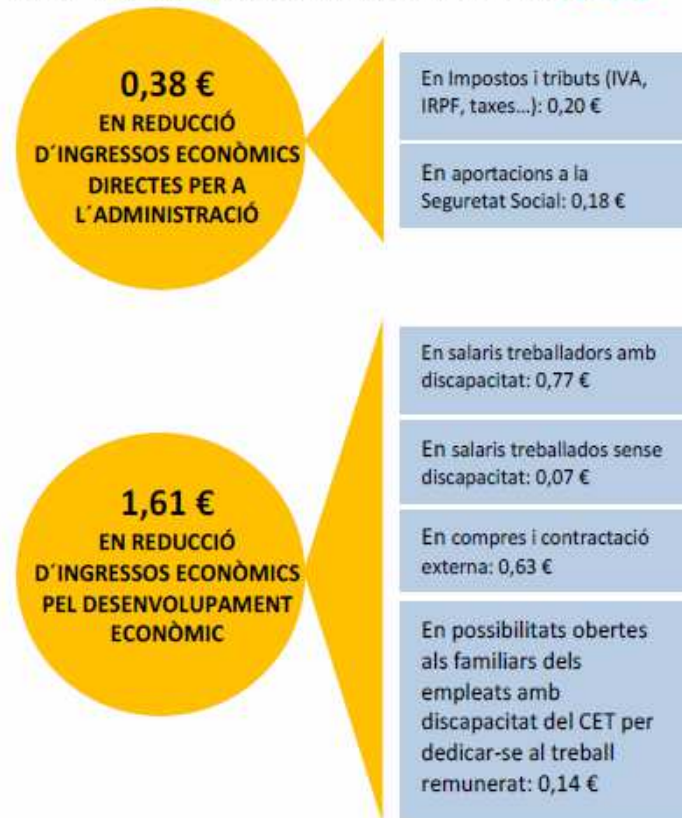
ESCENARIS DE DESAPARICIÓ DEL SUPORT PÚBLIC

Fundació Asproseat Empresa i Treball

La reducció o desaparició de la inversió pública de les AAPP per possibilitar l'activitat del CET suposaria:



Una **reducció d'ingressos econòmics** per a les AAPP i el desenvolupament econòmic de **1,99 €**

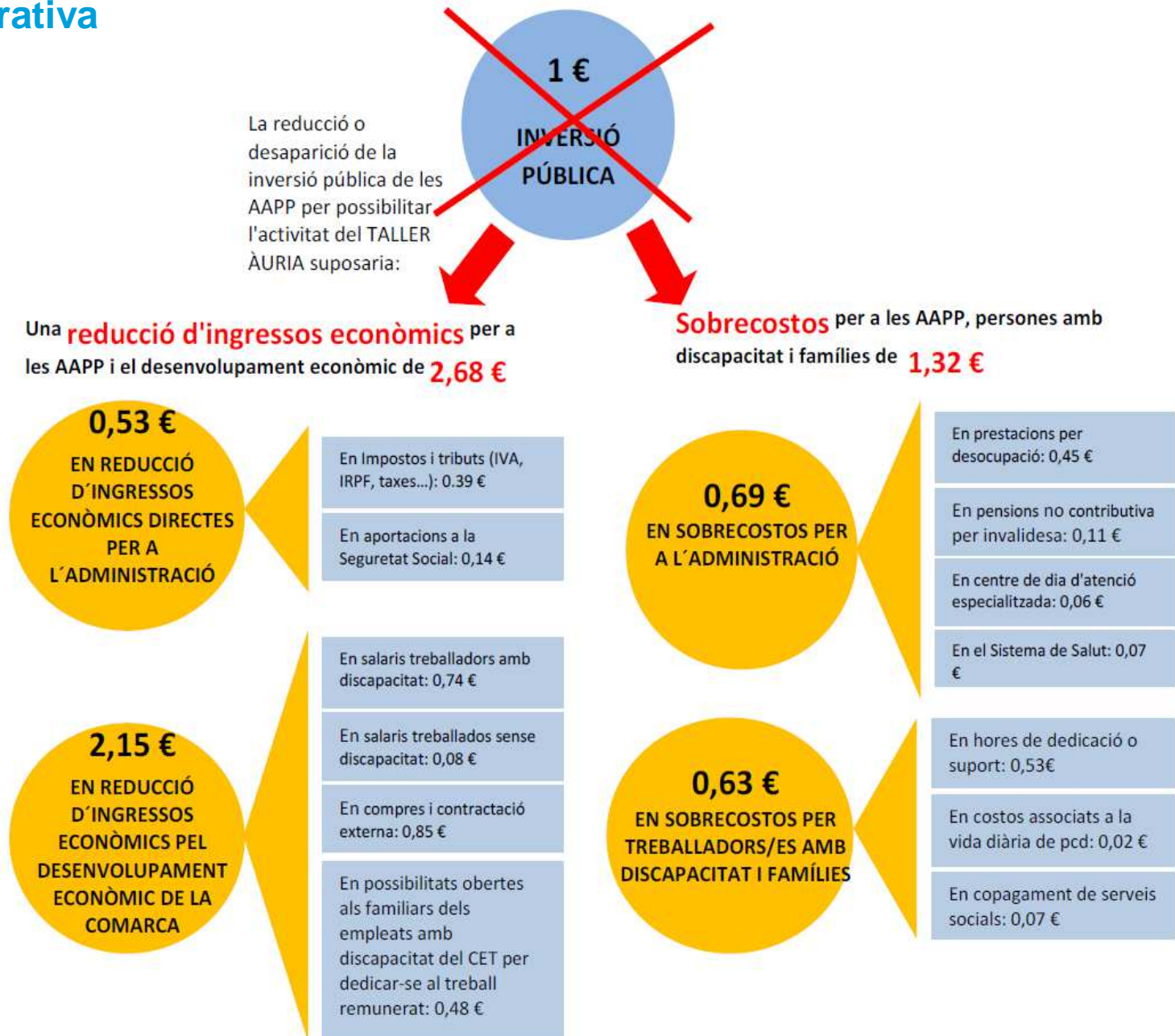


Sobrecostos per a les AAPP, persones amb discapacitat i famílies de **1,25 €**



ESCENARIS DE DESAPARICIÓ DEL SUPORT PÚBLIC

Taller Àuria Cooperativa

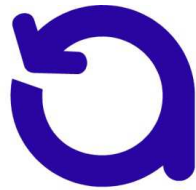


- 1. Invertir en ocupació i integració sociolaboral** per a persones amb discapacitat genera **alts retorns econòmics i socials**.
- 2. Aplicar sistemes de mesurament del retorn econòmic global** en polítiques socials reforça la seva **legitimitat** i contribueix a millorar el seu disseny, aplicació i avaluació.

- **Ampliar els suports i incentius públics als CET d'iniciativa social sense afany de lucre** per a la creació i manteniment d'ocupació per a les persones amb discapacitat.
- **Ampliar, en particular, els suports públics per a l'ocupació de persones amb discapacitat amb especials dificultats d'inserció laboral i un finançament addicional per treballadors/es que presenten una situació de risc** (el seu nivell de suport requerit supera el nivell que aporta la subvenció salarial del 50% del SMI + USAPS) i el manteniment en el CET requereix d'un finançament adequat de suports suplementaris.
- **Introduir en els marcs legals i pressupostaris els sistemes de mesurament del retorn social, econòmic i mediambiental**, com un actiu bàsic per la Sostenibilitat Global.
- **Incentivar l'aplicació de la mesura de l'impacte en tot tipus d'iniciativa social pública o privada** (per exemple: com a requisit en determinats contractes públics).



Taller Àuria
Cooperativa



fundació asproseat
empresa i treball

En el marc del Clúster Créixer

Créixer



**Retorn de la inversió pública en
els CET d'iniciativa social sense
afany de lucre de la Fundació
Asproseat Empresa i Treball i
Taller Àuria Cooperativa
mitjançant aplicació de la
metodologia SROI
(Retorn Social de les Inversions)**

Resultats i propostes
Maig 2014

ecodes
tiempo de actuar

ALTER▲CIVITES